

I-25

Sugár: **11,9 - 21,6 m**
Vízhozam: **0,82 - 7,24 m³/óra; 13,6 - 120,2 l/perc**

A megbízható, tartós és sokoldalú I-25 széles fúvókaválasztékot kínál, ami tökéletes választás lehet nagyobb füves területek öntözésénél.

FŐBB ELŐNYÖK

- A szabadalmaztatott automatikus szögmemória révén a szórófej visszaáll az eredetileg beállított öntözési szög tartományba, ha a kiemelkedő fejet valaki erőszakkal elforgatta, állítható 50° - 360°-ig
- A hajtómű rongálásbiztos, nem sérül meg, ha a forgással ellentétes irányba tekerik el a fejet
- Egy házban az állítható és a körforgó szórófej, az öntöző felülethez igazítható, így csökken az árukészlet
- Színjelölt fúvókák megkönnyítik a beazonosítást
- A visszacsapó szelep megakadályozza, hogy a rendszer leállásakor a víz kifolyjon (3 m szintkülönbségig)

MŰKÖDÉSI ADATAI

- Fúvókák száma: 11
- Öntözési sugár: 11,9 - 21,6 m
- Kijuttatott vízmennyiség: 0,82 - 7,24 m³/óra; 13,6 - 120,2 l/perc
- Javasolt nyomástartomány: 2,5 - 7,0 bar; 250 - 700 kPa
- Garanciális idő: a gyártástól számított 5 év
- Működési nyomástartomány: 2,5 - 7,0 bar; 250 - 700 kPa
- Öntözési intenzitás: kb. 15 mm/óra
- A vízszög kilépési szöge normál: 25°

GYÁRTÁSBAN ELŐKÉSZÍTETT VÁLTOZATOK

- Újrahasznosított víz jelölése
- Nagy sebességgel forgó

A FÖLSZERELHETŐ KÜLÖN TARTOZÉKOK

- HSJ-1 előregyártott 1"-os (25 mm) PVC csuklós fejbekötő



I-25-04
Teljes magasság: 20 cm
10 cm kiemelkedésű
Látható felület átmérője: 5 cm
1"-os belső menetes csatlakozás



I-25-06
Teljes magasság: 26 cm
15 cm kiemelkedésű
Látható felület átmérője: 5 cm
1"-os belső menetes csatlakozás



Újra hasznosított vízzel működő I-25

Valamennyi típus kapható gyárban beépített fúvókával



Nagy sebességgel forgó I-25

Az összes rozsdamentes acél típusnál kapható gyári kivitelben

I-25 (MŰANYAG) - A CIKKSZÁM FELÉPÍTÉSE: RENDELÉSHEZ 1 + 2 + 3 + 4

1	Modell	2	Alapszolgáltatások	3	Külön rendelhető	4	FÚVÓKÁK SZÁMA
	I-25-04 = 10 cm kiemelkedésű I-25-06 = 15 cm kiemelkedésű		Állítható szórásszögű, műanyag forgórészsel, visszacsapó szeleppel és 5 fúvókával		B = BSP menettel R = újrahasznosított víz jelölése		#4 - #28 = Gyárilag beszerelt fúvókák száma

I-25 (ROZSDAMENTES ACÉL) - A CIKKSZÁM FELÉPÍTÉSE: RENDELÉSHEZ 1 + 2 + 3 + 4

1	Modell	2	Alapszolgáltatások	3	Külön rendelhető	4	FÚVÓKÁK SZÁMA
	I-25-04-SS = 10 cm kiemelkedésű I-25-06-SS = 15 cm kiemelkedésű		Állítható szórásszögű, rozsdamentes acél forgórészsel, visszacsapó szeleppel és 5 fúvókával		B = BSP menettel R = újrahasznosított víz jelölése HS = nagy sebességgel forgó HS-R = nagy sebességgel forgó, újrahasznosított vizet jelölő fedéllel		#4 - #28 = Gyárilag beszerelt fúvókák száma

Példák:

I-25-04-B = 10 cm kiemelkedésű, állítható szögű, BSP belső menettel

I-25-04-SS-R-B-18 = 10 cm kiemelkedésű, állítható szögű, rozsdamentes acél forgórészsel, újrahasznosított vizet jelölő fedéllel, 18 sz. fúvókával, BSP belső menettel

I-25-06-SS-B = 15 cm kiemelkedésű, állítható szögű, rozsdamentes acél forgórészsel, BSP belső menettel

I-25 NORMÁL FÚVÓKÁK TELJESÍTMÉNYE

Fúvóka	Nyomás		Sugár m	Vízhozam		Öntözési intenzitás mm/óra	
	bar	kPa		m ³ /óra	l/perc	■	▲
4 ● Sárga	2,5	250	11,9	0,82	13,6	12	13
	3,0	300	12,2	0,91	15,2	12	14
	3,5	350	12,5	0,98	16,4	13	15
	4,0	400	12,5	1,05	17,5	13	16
	4,5	450	12,8	1,11	18,6	14	16
	5,0	500	13,1	1,18	19,6	14	16
7 ● Narancs*	2,5	250	13,4	1,44	24,0	16	19
	3,0	300	14,0	1,54	25,6	16	18
	3,5	350	14,3	1,61	26,9	16	18
	4,0	400	14,3	1,68	28,0	16	19
	4,5	450	14,6	1,75	29,1	16	19
	5,0	500	14,9	1,81	30,1	16	19
8 ● Világos- barna	2,5	250	14,0	1,65	27,5	17	19
	3,0	300	14,3	1,81	30,1	18	20
	3,5	350	14,9	1,94	32,3	17	20
	4,0	400	15,2	2,05	34,2	18	20
	4,5	450	15,2	2,16	36,0	19	22
	5,0	500	15,5	2,27	37,8	19	22
10 ● Világoszöld*	3,0	300	15,2	2,15	35,8	18	21
	3,5	350	15,5	2,32	38,6	19	22
	4,0	400	15,8	2,48	41,3	20	23
	4,5	450	16,2	2,63	43,9	20	23
	5,0	500	16,2	2,78	46,3	21	25
	5,5	550	16,5	2,94	48,9	22	25
13 ● Világoskék	3,0	300	15,8	2,38	39,6	19	22
	3,5	350	16,2	2,57	42,8	20	23
	4,0	400	16,5	2,75	45,7	20	23
	4,5	450	16,5	2,91	48,5	21	25
	5,0	500	16,8	3,04	51,2	22	25
	5,5	550	16,8	3,24	54,0	23	27
6,0	600	17,1	3,39	56,4	23	27	

Fúvóka	Nyomás		Sugár m	Vízhozam		Öntözési intenzitás mm/óra	
	bar	kPa		m ³ / óra	l/perc	■	▲
15 ● Szürke*	3,0	300	16,8	2,86	47,7	20	24
	3,5	350	17,1	3,05	50,8	21	24
	4,0	400	17,4	3,22	53,7	21	25
	4,5	450	17,4	3,38	56,3	22	26
	5,0	500	17,4	3,53	58,8	23	27
	5,5	550	17,7	3,69	61,5	24	27
	6,0	600	18,0	3,82	63,7	24	27
	6,2	620	18,3	3,88	64,6	23	27
18 ● Piros	3,0	300	17,4	30,8	51,4	20	24
	3,5	350	17,7	3,31	55,2	21	24
	4,0	400	18,0	3,52	58,7	22	25
	4,5	450	18,3	3,72	62,0	22	26
	5,0	500	18,9	3,91	65,2	22	25
	5,5	550	19,2	4,11	68,5	22	26
	6,0	600	19,5	4,28	71,4	23	26
	6,2	620	19,5	4,35	72,5	23	26
20 ● Sötét barna*	3,5	350	18,0	3,72	62,1	23	27
	4,0	400	18,6	3,97	66,2	23	27
	4,5	450	18,9	4,20	70,1	24	27
	5,0	500	19,2	4,42	73,7	24	28
	5,5	550	19,5	4,66	77,7	25	28
	6,0	600	19,8	4,86	81,0	25	29
	6,5	650	20,1	5,05	84,2	25	29
	6,9	690	20,4	5,21	86,8	25	29
23 ● S.zöld	3,5	350	18,6	4,56	76,0	26	30
	4,0	400	19,2	4,88	81,3	26	31
	4,5	450	19,5	5,18	86,3	27	31
	5,0	500	19,8	5,47	91,1	28	32
	5,5	550	20,1	5,78	96,3	29	33
	6,0	600	20,1	6,04	100,6	30	34
	6,5	650	20,4	6,29	104,8	30	35
	6,9	690	20,7	6,50	108,3	30	35
25 ● Sötétkék*	3,5	350	19,2	4,86	80,9	26	30
	4,0	400	19,8	5,23	87,1	27	31
	4,5	450	20,1	5,58	93,1	28	32
	5,0	500	20,4	5,92	98,7	28	33
	5,5	550	21,0	6,29	104,9	28	33
	6,0	600	21,0	6,60	110,0	30	34
	6,5	650	21,3	6,90	115,1	30	35
	6,9	690	21,6	7,15	119,2	31	35
28 ● Fekete	3,5	350	18,3	5,31	88,5	32	37
	4,0	400	19,2	5,63	93,8	31	35
	4,5	450	20,1	5,93	98,8	29	34
	5,0	500	20,7	6,21	103,5	29	33
	5,5	550	21,3	6,52	108,6	29	33
	6,0	600	21,3	6,77	112,8	30	34
	6,5	650	21,6	7,01	116,9	30	35
	6,9	690	21,6	7,21	120,2	31	36

* 5 normál fúvóka jár a szórófejhez

Megjegyzés

Az öntözési intenzitást 180°-os öntözési szögre számítottuk, 360°-os szögnél ossza el 2-vel.

I-25 FÚVÓKÁK



Alap kivitel



I-25 NAGY SEBESSÉGŰ FÚVÓKÁK TELJESÍTMÉNYE

Fúvóka	Nyomás		Sugár m	Vízhozam		Öntözési intenzitás mm/óra	
	bar	kPa		m ³ /óra	l/perc	■	▲
04 ● Sárga	2,5	250	11,0	0,81	13,6	14	16
	3,0	300	11,3	0,91	15,1	14	16
	3,5	350	11,6	0,99	16,4	15	17
	4,0	400	11,6	1,06	17,6	16	18
	4,5	450	11,6	1,13	18,8	17	19
	5,0	500	11,9	1,19	19,9	17	19
07 ● Narancs*	2,5	250	11,9	1,32	22,0	19	22
	3,0	300	12,2	1,46	24,3	20	23
	3,5	350	12,5	1,57	26,2	20	23
	4,0	400	12,8	1,68	27,9	20	24
	4,5	450	13,1	1,78	29,6	21	24
	5,0	500	13,4	1,87	31,1	21	24
08 ● Világosbarna	2,5	250	12,5	1,54	25,7	20	23
	3,0	300	12,8	1,72	28,6	21	24
	3,5	350	13,1	1,86	31,0	22	25
	4,0	400	13,4	2,00	33,3	22	26
	4,5	450	13,4	2,13	35,4	24	27
	5,0	500	13,7	2,25	37,5	24	28
10 ● Világoszöld*	3,0	300	13,7	2,15	35,8	23	26
	3,5	350	14,0	2,32	38,6	24	27
	4,0	400	14,3	2,48	41,3	24	28
	4,5	450	14,6	2,63	43,9	25	28
	5,0	500	14,9	2,78	46,3	25	29
	5,5	550	15,2	2,94	48,9	25	29
13 ● Világoskék	3,0	300	14,3	2,38	39,6	23	27
	3,5	350	14,6	2,57	42,8	24	28
	4,0	400	14,9	2,75	45,7	25	28
	4,5	450	15,2	2,91	48,5	25	29
	5,0	500	15,5	3,07	51,2	25	29
	5,5	550	15,5	3,24	54,0	27	31
6,0	600	15,5	3,39	56,4	28	32	

I-25 FÚVÓKÁK



Nagy sebességű fúvókák

Fúvóka	Nyomás		Sugár m	Vízhozam		Öntözési intenzitás mm/óra	
	bar	kPa		m ³ /óra	l/perc	■	▲
15 ● Szürke*	3,0	300	14,6	2,86	47,7	27	31
	3,5	350	14,9	3,05	50,8	27	32
	4,0	400	15,2	3,22	53,7	28	32
	4,5	450	15,5	3,38	56,3	28	32
	5,0	500	16,2	3,53	58,8	27	31
	5,5	550	16,5	3,69	61,5	27	31
	6,0	600	16,5	3,82	63,7	28	33
	6,2	620	16,5	3,88	64,6	29	33
18 ● Piros	3,0	300	14,9	3,08	51,4	28	32
	3,5	350	15,2	3,31	55,2	29	33
	4,0	400	15,5	3,52	58,7	29	34
	4,5	450	16,2	3,72	62,0	29	33
	5,0	500	16,8	3,91	65,2	28	32
	5,5	550	17,4	4,11	68,5	27	31
	6,0	600	17,4	4,28	71,4	28	33
	6,2	620	17,4	4,35	72,5	29	33
20 ● Sötét- barna*	3,5	350	15,5	3,72	62,1	31	36
	4,0	400	16,2	3,97	66,2	30	35
	4,5	450	16,5	4,20	70,1	31	36
	5,0	500	17,1	4,42	73,7	30	35
	5,5	550	17,7	4,66	77,7	30	34
	6,0	600	17,7	4,86	81,0	31	36
	6,5	650	18,0	5,05	84,2	31	36
	6,9	690	18,0	5,21	86,8	32	37
23 ● Sötétzöld	3,5	350	16,5	4,56	76,0	34	39
	4,0	400	17,1	4,88	81,3	33	39
	4,5	450	17,4	5,18	86,3	34	40
	5,0	500	17,7	5,47	91,1	35	40
	5,5	550	18,3	5,78	96,3	35	40
	6,0	600	18,3	6,04	100,6	36	42
	6,5	650	18,6	6,29	104,8	36	42
	6,9	690	18,6	6,50	108,3	38	43
25 ● Sötétkék*	3,5	350	17,1	4,86	80,9	33	38
	4,0	400	17,7	5,23	87,1	33	39
	4,5	450	18,3	5,58	93,1	33	39
	5,0	500	18,9	5,92	98,7	33	38
	5,5	550	19,5	6,29	104,9	33	38
	6,0	600	19,8	6,60	110,0	34	39
	6,5	650	20,1	6,90	115,1	34	39
	6,9	690	20,1	7,15	119,2	35	41
28 ● Fekete	3,5	350	17,4	5,31	88,5	35	41
	4,0	400	17,7	5,63	93,8	36	42
	4,5	450	18,0	5,93	98,8	37	42
	5,0	500	18,3	6,21	103,5	37	43
	5,5	550	18,9	6,52	108,6	36	42
	6,0	600	19,5	6,77	112,8	36	41
	6,5	650	19,8	7,01	116,9	36	41
	6,9	690	20,4	7,21	120,2	35	40

* 5 normál fúvóka jár a szórófejhez

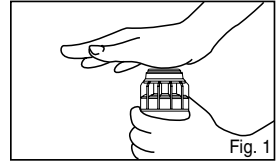
Megjegyzés:

Az öntözési intenzitást 180°-os öntözési szögre számítottuk, 360°-os szögnél ossza el 2-vel.

Arc Adjustments

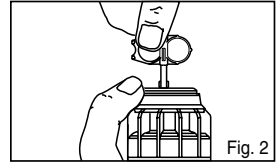
All I-25 Ultra adjustable arc sprinklers are preset at approximately 180°. Sprinklers may be adjusted with water on or off. It is recommended that initial adjustment be made before installation.

1. Using the palm of your hand, rotate the nozzle turret counterclockwise to left stop to complete any interrupted rotation cycle (Fig. 1).
2. Rotate the nozzle turret clockwise to right stop. This is the fixed side of the arc. The nozzle turret must be held in this position for all arc adjustments.



To Increase Arc

1. Insert the key end of the Hunter wrench into the adjustment socket (Fig. 2 & Fig. 3).
2. While holding the nozzle turret at the right stop, turn the wrench clockwise. Each 360° turn of the wrench increases the arc 45°.
3. Adjust to any arc between 50° and 360°.
4. Wrench will stop turning, or there will be a ratcheting noise, when the maximum arc (360°) is reached.
5. When set to 360°, the sprinkler will rotate continually counter-clockwise.



To Decrease Arc

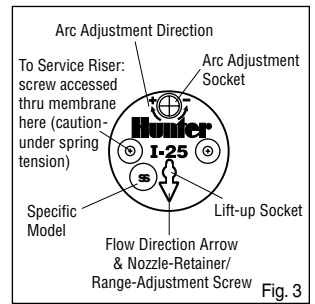
1. Insert the key end of the Hunter wrench into the adjustment socket (Fig. 2 & Fig. 3).
2. While holding the nozzle turret at the right stop, turn the wrench counterclockwise. Each 360° turn of the wrench decreases the arc 45°.
3. Adjust to any arc between 50° and 360°.
4. Wrench will stop turning, or there will be a ratcheting noise, when the minimum arc (40°) is reached.

Radius Adjustment

Insert the hex end of the Hunter wrench into the nozzle-retainer/range-adjustment screw (Fig. 3). Turn the screw clockwise into the stream of water to decrease the radius, or counterclockwise to increase the radius.

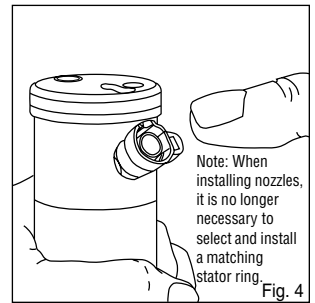
Precipitation Rate Adjustment

Where excessively wet or dry areas are a problem, the precipitation rate may be adjusted. Simply replace the existing nozzle with a larger one to increase, or a smaller one to decrease the rate of precipitation.

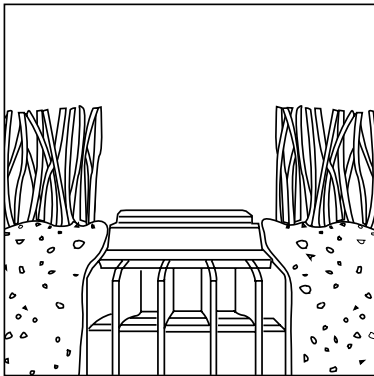


Nozzle Installation

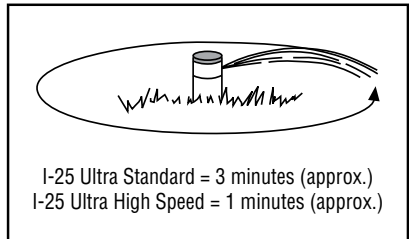
1. Insert the key end of the Hunter wrench into the lifting socket of a pop-up sprinkler and rotate 90°. Pull the riser up to gain access to the nozzle opening in rotating turret.
2. Using the Hunter wrench, loosen the nozzle-retainer/range-adjustment screw. If a nozzle is already installed in the sprinkler, it may now be removed with pliers by grabbing the tab in the center and pulling out.
3. Slip the desired nozzle into the nozzle socket. Note that the socket is angled up 25° (Fig. 4). Make sure that nozzle is fully seated and does not protrude from housing. Tighten the nozzle retainer/range-adjustment screw.



Typical Installation



Full Circle Rotation Speed



Data represent test results in zero wind. Adjust for local conditions. Radius may be reduced up to 25% with adjustment screw (this may alter the uniformity of the spray pattern).

I-25 Ultra Nozzle Performance Data

Nozzle	Pressure PSI	Radius ft.	Flow GPM	Precip in/hr
4 Yellow	40	40"	3.8	0.46
	50	41"	4.3	0.49
	60	42"	4.7	0.51
	70	43"	5.1	0.53
5 White	40	43"	4.4	0.46
	50	44"	4.8	0.48
	60	45"	5.3	0.50
	70	46"	5.6	0.51
7 Orange*	40	45"	6.6	0.63
	50	47"	7.0	0.61
	60	48"	7.5	0.63
	70	49"	7.9	0.63
8 Lt. Brown	40	47"	7.7	0.67
	50	49"	8.3	0.67
	60	50"	9.2	0.71
	70	51"	9.9	0.73
10 Lt. Green*	50	51"	10.1	0.75
	60	52"	11.1	0.79
	70	53"	12.1	0.83
	80	54"	12.9	0.85
13 Lt. Blue	50	53"	11.2	0.77
	60	54"	12.3	0.81
	70	55"	13.3	0.85
	80	55"	14.3	0.91
15 Gray*	50	56"	13.4	0.82
	60	57"	14.3	0.85
	70	57"	15.2	0.90
	80	58"	16.4	0.94
18 Red	50	58"	14.5	0.83
	60	59"	15.7	0.87
	70	62"	16.9	0.85
	80	63"	18.2	0.88
20 Dk. Brown*	60	62"	17.8	0.89
	70	63"	19.2	0.93
	80	64"	20.5	0.96
	90	65"	21.8	0.99
23 Green	60	64"	21.9	1.03
	70	65"	23.6	1.08
	80	66"	25.6	1.13
	90	67"	27.0	1.16
25 Dk. Blue*	60	66"	23.5	1.04
	70	68"	25.5	1.06
	80	69"	28.0	1.13
	90	70"	29.5	1.16
28 Black	70	68"	26.9	1.12
	80	70"	28.7	1.13
	90	71"	30.6	1.17
	100	71"	31.5	1.20

I-25 Ultra High-Speed Nozzle Performance Data

Nozzle	Pressure PSI	Radius ft.	Flow GPM	Precip in/hr
4 Yellow	40	37"	3.8	0.53
	50	38"	4.3	0.57
	60	38"	4.7	0.63
	70	39"	5.2	0.66
5 White	40	38"	4.4	0.59
	50	39"	4.8	0.61
	60	40"	5.5	0.66
	70	41"	6.0	0.69
7 Orange*	40	40"	6.1	0.73
	50	41"	6.9	0.79
	60	42"	7.5	0.82
	70	44"	8.1	0.81
8 Lt. Brown	40	42"	7.2	0.79
	50	43"	8.1	0.84
	60	44"	8.9	0.88
	70	45"	9.8	0.93
10 Lt. Green*	50	46"	10.1	0.92
	60	48"	11.1	0.93
	70	49"	12.1	0.97
	80	50"	12.9	0.99
13 Lt. Blue	50	48"	11.2	0.94
	60	49"	12.3	0.99
	70	51"	13.3	0.98
	80	51"	14.3	1.06
15 Gray*	50	49"	13.4	1.07
	60	51"	14.3	1.06
	70	53"	15.2	1.04
	80	54"	16.4	1.08
18 Red	50	50"	14.5	1.12
	60	53"	15.7	1.08
	70	55"	16.9	1.08
	80	57"	18.2	1.08
20 Dk. Brown*	60	53"	17.8	1.22
	70	56"	19.2	1.18
	80	58"	20.5	1.17
	90	59"	21.8	1.21
23 Green	60	56"	21.9	1.34
	70	58"	23.6	1.35
	80	60"	25.6	1.37
	90	61"	27.0	1.40
25 Dk. Blue*	60	58"	23.5	1.34
	70	62"	25.5	1.28
	80	64"	28.0	1.32
	90	66"	29.5	1.30
28 Black	70	60"	26.9	1.44
	80	62"	28.7	1.44
	90	65"	30.6	1.39
	100	67"	31.5	1.35

I-25 Ultra Nozzle Performance Data - Metric

Nozzle	Pressure kPa	Radius m	Flow l/min	Precip mm/hr
4 Yellow	2.5	248	11.9	0.82
	3.0	303	12.2	0.91
	3.5	352	12.5	0.98
	4.0	400	12.5	1.05
	4.5	448	12.8	1.11
5.0	496	13.1	1.18	
5 White	2.5	248	12.8	0.95
	3.0	303	13.1	1.04
	3.5	352	13.4	1.11
	4.0	400	13.4	1.17
	4.5	448	13.7	1.24
5.0	496	14.0	1.29	
7 Orange*	2.5	248	13.4	1.44
	3.0	303	14.0	1.54
	3.5	352	14.3	1.61
	4.0	400	14.3	1.68
	4.5	448	14.6	1.75
5.0	496	14.9	1.81	
8 Lt. Brown	2.5	248	14.0	1.65
	3.0	303	14.3	1.81
	3.5	352	14.9	1.94
	4.0	400	15.2	2.05
	4.5	448	15.2	2.16
5.0	496	15.5	2.27	
10 Lt. Green*	3.0	303	15.2	2.15
	3.5	352	15.5	2.32
	4.0	400	15.8	2.48
	4.5	448	16.2	2.63
	5.0	496	16.2	2.78
5.5	552	16.5	2.94	
13 Lt. Blue	3.0	303	15.8	2.38
	3.5	352	16.2	2.57
	4.0	400	16.5	2.75
	4.5	448	16.5	2.91
	5.0	496	16.8	3.07
5.5	552	16.8	3.24	
15 Gray*	3.0	303	16.8	2.86
	3.5	352	17.1	3.05
	4.0	400	17.4	3.22
	4.5	448	17.4	3.38
	5.0	496	17.4	3.53
5.5	552	17.7	3.69	
18 Red	3.0	303	17.4	3.08
	3.5	352	17.7	3.31
	4.0	400	18.0	3.52
	4.5	448	18.3	3.72
	5.0	496	18.9	3.91
5.5	552	19.2	4.11	
20 Dk. Brown*	4.0	400	18.6	3.97
	4.5	448	18.9	4.20
	5.0	496	19.2	4.42
	5.5	552	19.5	4.66
	6.0	600	19.8	4.86
6.5	648	20.1	5.05	
23 Green	4.0	400	19.2	4.88
	4.5	448	19.5	5.18
	5.0	496	19.8	5.47
	5.5	552	20.1	5.78
	6.0	600	20.3	6.04
6.5	648	20.4	6.29	
25 Dk. Blue*	4.0	400	19.8	5.23
	4.5	448	20.1	5.58
	5.0	496	20.4	5.92
	5.5	552	21.0	6.29
	6.0	600	21.0	6.60
6.5	648	21.3	6.90	
28 Black	4.5	448	20.1	5.93
	5.0	496	20.7	6.21
	5.5	552	21.3	6.52
	6.0	600	21.3	6.77
	6.5	648	21.6	7.01

I-25 Ultra High-Speed Nozzle Performance Data - Metric

Nozzle	Pressure kPa	Radius m	Flow l/min	Precip mm/hr
4 Yellow	2.5	248	11.0	0.81
	3.0	303	11.3	0.91
	3.5	352	11.6	0.99
	4.0	400	11.6	1.06
	4.5	448	11.4	1.13
5.0	496	11.9	1.19	
5 White	2.5	248	11.3	0.93
	3.0	303	11.6	1.04
	3.5	352	11.9	1.13
	4.0	400	12.2	1.22
	4.5	448	12.2	1.30
5.0	496	12.5	1.38	
7 Orange*	2.5	248	11.9	1.32
	3.0	303	12.2	1.46
	3.5	352	12.5	1.57
	4.0	400	12.8	1.68
	4.5	448	13.1	1.78
5.0	496	13.4	1.87	
8 Lt. Brown	2.5	248	12.5	1.54
	3.0	303	12.8	1.72
	3.5	352	13.1	1.86
	4.0	400	13.4	2.00
	4.5	448	13.4	2.13
5.0	496	13.7	2.25	
10 Lt. Green*	3.0	303	13.7	2.15
	3.5	352	14.0	2.32
	4.0	400	14.3	2.48
	4.5	448	14.6	2.63
	5.0	496	14.9	2.78
5.5	552	15.2	2.94	
13 Lt. Blue	3.0	303	14.3	2.38
	3.5	352	14.6	2.57
	4.0	400	14.9	2.75
	4.5	448	15.2	2.91
	5.0	496	15.5	3.07
5.5	552	15.5	3.24	
15 Gray*	3.0	303	14.6	2.86
	3.5	352	14.9	3.05
	4.0	400	15.2	3.22
	4.5	448	15.5	3.38
	5.0	496	16.2	3.53
5.5	552	16.5	3.69	
18 Red	3.0	303	14.9	3.08
	3.5	352	15.2	3.31
	4.0	400	15.5	3.52
	4.5	448	16.2	3.72
	5.0	496	16.8	3.91
5.5	552	17.4	4.11	
20 Dk. Brown*	4.0	400	16.2	3.97
	4.5	448	16.5	4.20
	5.0	496	17.1	4.42
	5.5	552	17.7	4.66
	6.0	600	17.7	4.86
6.5	648	18.0	5.05	
23 Green	4.0	400	17.1	4.88
	4.5	448	17.4	5.18
	5.0	496	17.7	5.47
	5.5	552	18.3	5.78
	6.0	600	18.3	6.04
6.5	648	18.6	6.29	
25 Dk. Blue*	4.0	400	17.7	5.23
	4.5	448	18.3	5.58
	5.0	496	18.9	5.92
	5.5	552	19.5	6.29
	6.0	600	19.8	6.60
6.5	648	20.1	6.90	
28 Black	4.5	448	18.0	5.93
	5.0	496	18.3	6.21
	5.5	552	18.9	6.52
	6.0	600	19.5	6.77
	6.5	648	19.8	7.01

* 5 standard nozzles included with each sprinkler.
 Note: All precipitation rates calculated for 180 degree operation. For the precipitation rate for a 360 degree sprinkler, divide by 2.